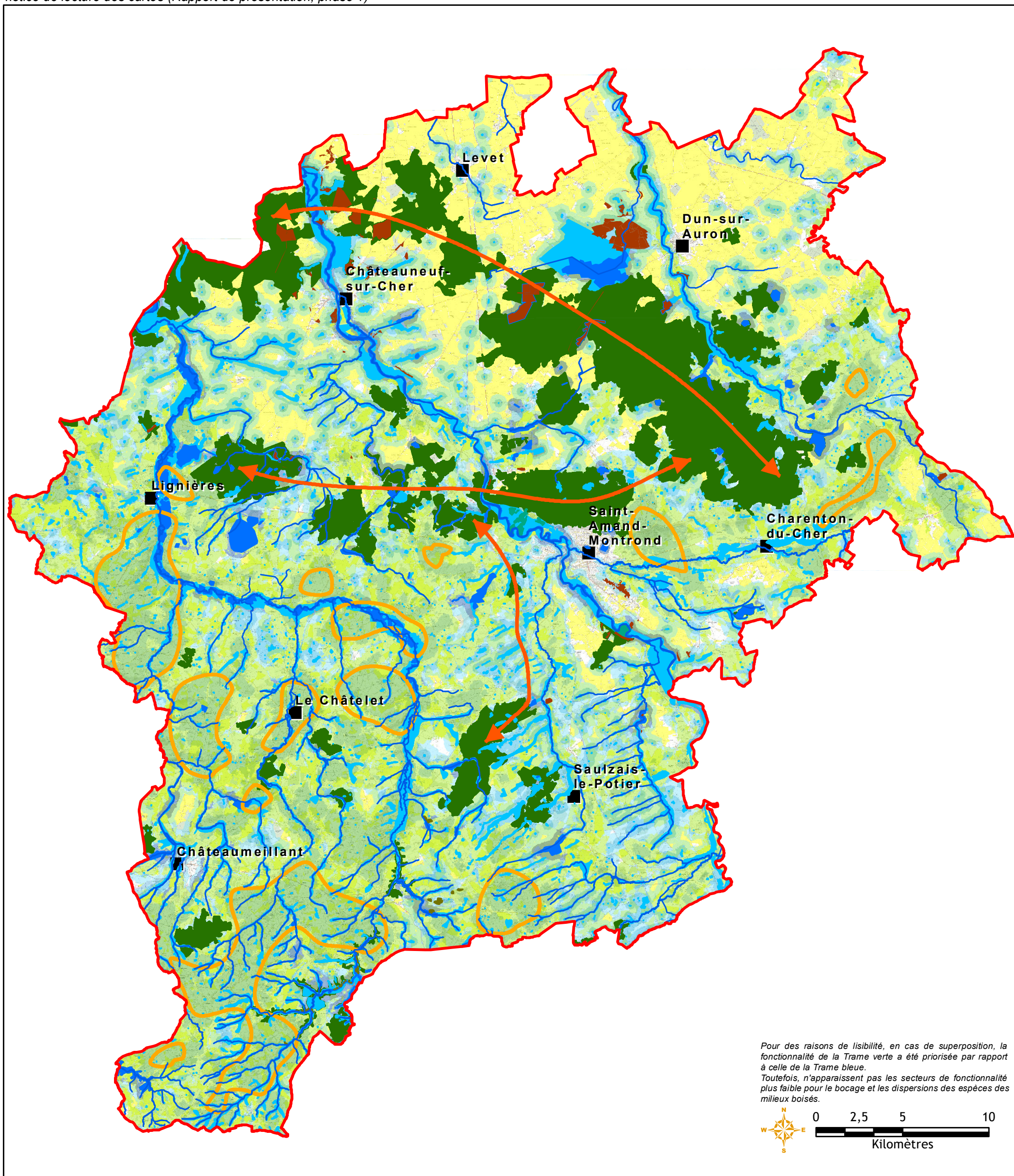


Lecture et limite de la carte : se référer aux fiches par sous-trame, notice de lecture des cartes (Rapport de présentation, phase 1)

Elaboration d'une cartographie Trame Verte et Bleue

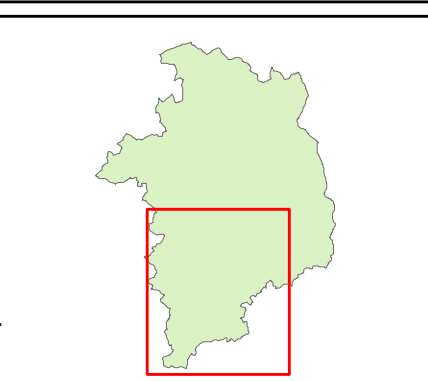


Pour des raisons de lisibilité, en cas de superposition, la fonctionnalité de la Trame verte a été priorisée par rapport à celle de la Trame bleue. Toutefois, n'apparaissent pas les secteurs de fonctionnalité plus faible pour le bocage et les dispersions des espèces des milieux boisés.



© Pays du Berry Saint-Amandois - Tous droits réservés - Sources : ©Pays du Berry Saint-Amandois, ©IGN, Scan Express 25 (convention IGN/40000457), ©IGN, Geofia®, ©Région Centre-Val de Loire, ©Conseil départemental du Cher, ©SAGE Cher amont, ©AELB, ©ONEMA, ©CEN Centre, ©Nature 18, ©Biotope (2016) - Cartographie : Biotope, 2016

Localisation sur le département du Cher



Réservoirs de biodiversité <ul style="list-style-type: none"> Pelouses et lisières des sols calcaires Landes et pelouses des milieux acides Milieux bocagers Milieux boisés Cours d'eau Milieux humides 		Zones de fonctionnalité <ul style="list-style-type: none"> propices à la présence de réservoirs de biodiversité locaux des milieux humides Coeur bocager Axe structurant boisé du Pays 		Fonctionnalité de la trame bleue <ul style="list-style-type: none"> Très forte Forte Moyenne Habitat cible des milieux cultivés Aire d'étude 	
Fonctionnalité de la trame verte <ul style="list-style-type: none"> Très forte Forte 		<ul style="list-style-type: none"> Communes principales 		<p>Centre-Val de Loire Copie et reproduction interdite</p>	